

Perem tárcsa / screw on hubs / bočnica pre upínacie púzdro

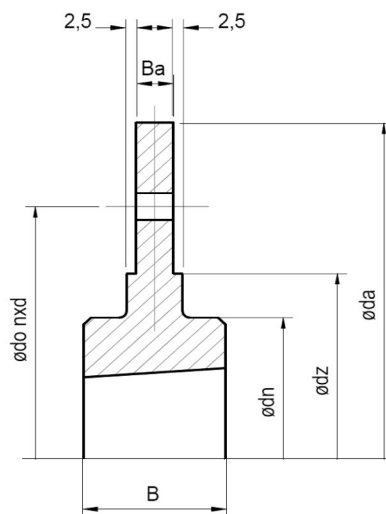


Anyag / material / materiál:

Öntöttvas / cast iron / zliatina

Kivitel / type / prevedenie:

Kúpos szorító / with bushes / upínacie



| Típus Type Typ | Szorító típusa Type of bushes Typ upínacieho púzdra | da | dz | do | n x d | B | dn | Ba | Tömeg Weight Hmotnosť (kg) |
|----------------------|---|-----|-----|-----|--------|----|-----|-----|-------------------------------------|
| AN | 1210 | 120 | 80 | 100 | 6x8,5 | 26 | 75 | 6,5 | 1,6 |
| AN | 1210 | 180 | 90 | 135 | 6x7,5 | 26 | 75 | 9 | 1,8 |
| AN | 1610 | 130 | 90 | 110 | 6x8,5 | 26 | 85 | 7,5 | 2,6 |
| AN | 1610 | 200 | 110 | 150 | 6x7,5 | 26 | 90 | 9 | 2,9 |
| AN | 1615 | 200 | 110 | 150 | 6x7,5 | 38 | 85 | 10 | 3 |
| AN | 2012 | 270 | 140 | 190 | 6x9,5 | 32 | 110 | 11 | 5,2 |
| AN | 2517 | 340 | 170 | 240 | 8x11,5 | 45 | 125 | 12 | 9 |
| AN | 3020 | 430 | 220 | 300 | 8x13,5 | 51 | 160 | 16 | 18 |
| AN | 3020 | 485 | 250 | 340 | 8x13,5 | 51 | 160 | 17 | 24 |
| AN | 3535 | 500 | 400 | --- | --- | 89 | 180 | 20 | 34,5 |